

EO SELECTIES | SELECTIONS 2026

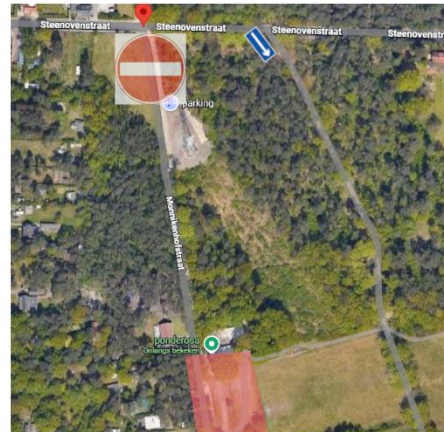
- Camping open vrijdag 1 mei vanaf 15u00 !
Le camping ouvre vendredi 1er mai à partir de 15 h !
- Aanmelden in kantine op zaterdag en zondag tussen 7u50 en 8u20! Zaterdag boekje meebrengen!
Enregistrement à la cantine le samedi et le dimanche entre 7h50 et 8h20 ! N'oubliez pas d'apporter votre livret le samedi !
- Loopnummers zijn beschikbaar in Smarter. **LETOP** je hebt een verschillend nummer voor zaterdag en zondag !!!
Les numéros de dossard sont disponibles dans Smarter. **ATTENTION** : vous avez un numéro différent pour samedi et dimanche !!!
- Alle lopers zijn ingeschakeld om te helpen! Kijk de helperslijst na! We verwachten ook iedereen op zijn/haar plaats, anders leggen we de selecties stil...
We hebben de planning zo opgesteld dat iedereen maar max ongeveer 30 minuten moet helpen en daarna nog tijd genoeg heeft om zijn hond te gaan halen en op te warmen.
Tous les participants sont mobilisés pour donner un coup de main ! Consultez la liste des bénévoles ! Nous comptons sur chacun d'entre vous pour être à son poste, sinon nous devons suspendre les sélections...
Nous avons établi le planning de manière à ce que chacun n'ait à aider que pendant environ 30 minutes au maximum et dispose ensuite de suffisamment de temps pour aller chercher son chien et se réchauffer.
- Zoals je ziet zijn er nog een paar openstaande plaatsen, als je een partner hebt die daar kan bijspringen, meldt dit even de dag zelf aan Marc Boeykens.
Comme tu peux le voir, il reste encore quelques places disponibles. Si tu as un partenaire qui pourrait prendre le relais, merci d'en informer Marc Boeykens le jour même.
- NIET trainen op het parcours, geen situaties hernemen, geen raakvlakken trainen.
Parcours mag wel gewoon worden afgewerkt!
NE PAS s'entraîner sur le parcours, ne pas refaire les situations, ne pas s'entraîner aux points de contact. Le parcours peut toutefois être parcouru normalement !
- Planning staat in Smarter. Letop tijden zijn richttijden en er kan van worden afgeweken.
Le planning est disponible dans Smarter. Attention : les horaires indiqués sont donnés à titre indicatif et peuvent être modifiés.
- Lopen MOET op nummer!
Il FAUT courir au numéro !



- Zie plan hieronder voor de parking!
Voir le plan ci-dessous pour le parking !
- Geen honden op de weide naast de camping! Ten strengste verboden deze te betreden!
Il est strictement interdit de promener son chien dans la prairie adjacente au camping !
- Er is een foodtruck voorzien voor eten, en de kantine is open!
Un food truck sera présent pour vous restaurer, et la cantine est ouverte !
- **Omwille van code oranje in natuurgebieden is elke vorm van BBQ verboden!**
Roken mag enkel op het terras van de kantine!
En raison de l'alerte orange dans les zones naturelles, **toute forme de barbecue est interdite !** Il est uniquement autorisé de fumer sur la terrasse de la cantine !

PARKING

- Volg de aanwijzingen van Jos
- Honden altijd aan de leiband
- Zaterdag en zondag kunnen er ruiters te paard aanwezig zijn!
- Suivez les instructions de Jos
- Les chiens doivent toujours être tenus en laisse
- Samedi et dimanche, il pourrait y avoir des cavaliers à cheval !



HONDEN OVERAL EN ALTIJD AAN DE LEIBAND !!!! OOK IN HET BOS !!!
LES CHIENS DOIVENT ÊTRE TENUS EN LAISSE PARTOUT ET À TOUT MOMENT
!!!! MÊME EN FORÊT!!!